

固体絶縁を採用しSF₆ガスフリーを実現

72/84kV 固体絶縁スイッチギヤ

特長

■ 環境配慮 (SF₆ガスフリー)

絶縁材料に高性能エポキシ樹脂を使用
SF₆ガスフリーによる地球温暖化防止に貢献

■ 保守・点検の省力化

主回路密閉化により品質の長期維持を実現
SF₆ガスフリーによりガス圧力監視が不要

■ 高信頼性

主回路の相分離、外層シールド構造による
相间短絡防止

■ フレキシブル

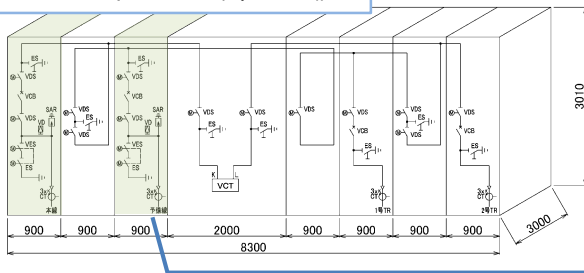
固体またはケーブル絶縁母線の採用により
現地組立、列盤増設も容易に可能

■ 84kVまで適用拡大

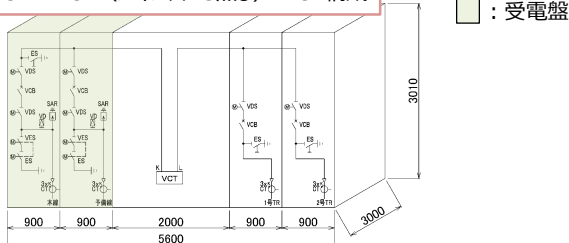
性能向上により、定格電圧84kVまで適用拡大

■ 構成・外形寸法

2CB-1VCT (バイパスDS付) -2CB構成



2CB-1VCT (バイパスDS無し) -2CB構成



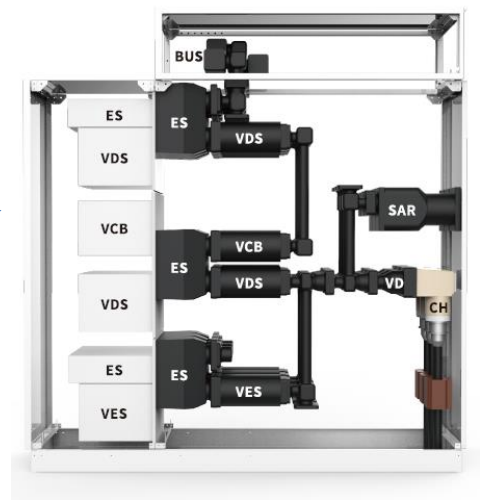
■ 外観イメージ



■ 定格

公称電圧 (kV)	66	77	
定格電圧 (kV)	72	84	
定格耐電圧 (kV)	雷インパルス	350	400
	商用周波	140	160
定格母線電流 (A)	800 / 1250		
定格短時間耐電流 (kA) (2秒)	25 / 31.5		

■ 盤内機器レイアウト例



受電盤(遮断器、断路器、接地装置)

東芝インフラシステムズ株式会社

〒212-8585 神奈川県川崎市幸区堀川町72番地34 (ラゾーナ川崎東芝ビル)
 エネルギーソリューション営業部 TEL 044-331-0730
 社会システム事業部 ファシリティソリューション営業部 TEL 044-331-0724

● 資料の内容は断りなしに変更する場合がございますので、ご了承ください。
 ● 本資料は、2019年5月発行のものです。