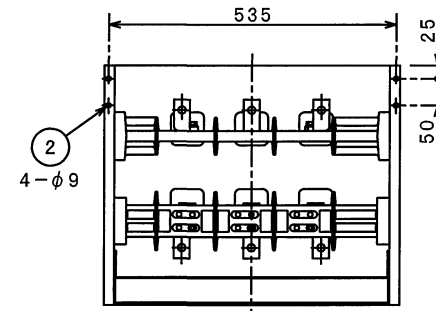
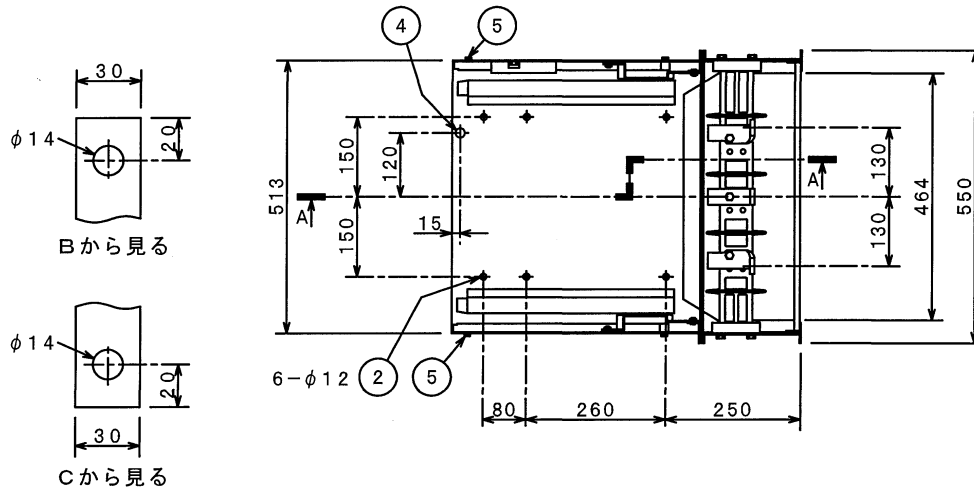


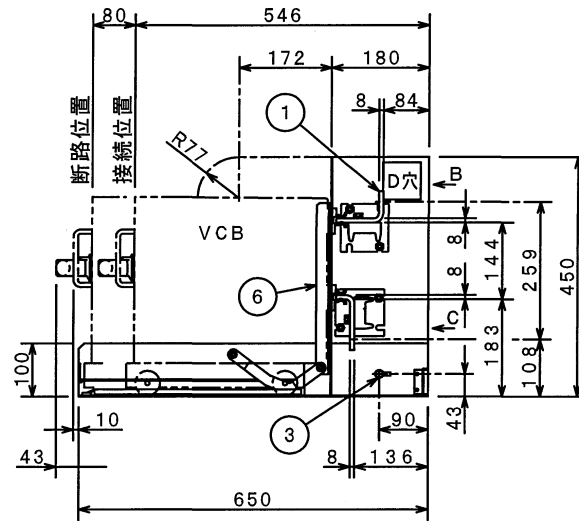
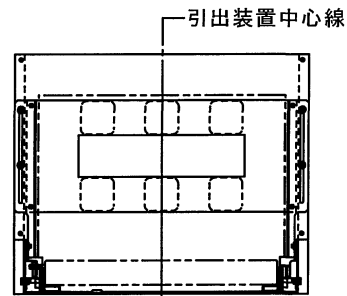
指定なき寸法公差は、下記による。

| 基準寸法区分        | 寸法許容差 |
|---------------|-------|
| 300以下         | ± 2   |
| 300を超え1000以下  | ± 4   |
| 1000を超え3000以下 | ± 6   |

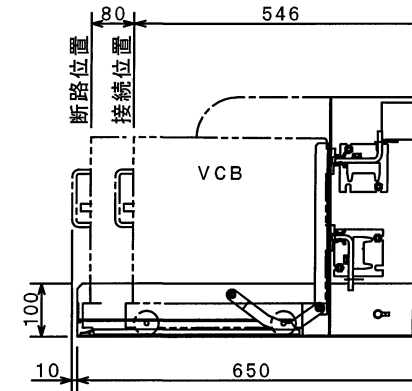
| No. | 名 称            |
|-----|----------------|
| 1   | 主回路導体          |
| 2   | 引出装置固定穴        |
| 3   | 接地端子 (M8ねじ)    |
| 4   | リフター固定用ピン      |
| 5   | 脱落防止ボルト (M6ねじ) |
| 6   | シャッタ装置 (オプション) |



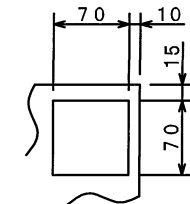
背面図



手動ばねの場合



電動ばねの場合



D穴部詳細 (左右共)

注意事項

引出装置据付面の平面度は0.5mm以下とし、ヒネリ、ネジレ等のないようM8ねじにて取付けて下さい。  
 -----の範囲は、最低必要絶縁距離です。  
 突起のない平面にして下さい。

断面 A-A

| P-No. | 形式      | 定格電圧      | 定格電流 | 定格短時間耐電流 | 適用 VCB              | シャッタ装置 | 重量   |
|-------|---------|-----------|------|----------|---------------------|--------|------|
| 2     | U6A-VLS | 7.2/3.6kV | 600A | 12.5kA   | V4A(S)/V6A(S)-(M)LD | 有      | 20Kg |
| 1     | U6A-VL  |           |      |          | V4C(S)/V6C(S)-(M)LD | 無      | 19Kg |