

TOSHIBA

公司介绍

东芝基础设施系统株式会社

亲近与人， 共创美好社会。

通过技术与合作伙伴携手实现安全、安心的生活，

以充满热情的挑战精神将社会·产业基础设施变得更加亲近与人，更加丰富充实。

本公司作为东芝集团旗下负责社会基础设施事业的公司，2017年7月1日从株式会社东芝拆分成立。

东芝集团在2018年11月发表的中期计划《东芝未来计划》中，制定了集团目标，追求成为整合网络和物理技术的全球领先的CPS技术企业。

长年以来，本公司为支持社会重要生命线的公益客户提供了产品、系统和服务。今后将运用丰富的业绩和知识经验，进一步导入物联网和人工智能等技术，构建安全、放心、舒适的社会基础设施系统，为客户和社会做贡献，也增进东芝集团的成长。

如上所述，本公司制定了新的经营愿景“亲近与人，共创美好社会。”在全球变暖、少子老龄化、城市基础设施老化、数字化飞跃发展等不断变化的世界中，本公司希望通过为客户提供的产品和服务来支持人们建设安全、放心和富裕的社会。

请继续给予惠顾和支持。



东芝基础设施系统株式会社
董事长·总裁 今野 贵之

2019年4月1日



株式会社 东芝

东芝基础设施系统株式会社

东芝能源系统株式会社

东芝电子元件及存储装置株式会社

东芝数字解决方案株式会社

社会系统事业部

铁道系统事业部

小向事业所

三重工厂

电波系统事业部

产业系统事业部

府中事业所

电机服务中心

安保及自动化系统事业部

公司概况

商号 东芝基础设施系统株式会社
 总部所在地 神奈川県川崎市幸区堀川町 72 番地 34
 事业继承日期 2017 年 7 月 1 日（从株式会社东芝拆分）
 资本金 100 亿日元

年销售额 7,000 亿日元（预期 2018 年度合并报表数值）
 员工人数 19,000 名（合并报表数值：截至 2019 年 4 月 1 日）
 事业内容 社会基础设施事业相关的产品和系统的开发、
 制造、销售及服务

社会系统事业部

以技术和信赖为基础，与客户及合作伙伴共创新价值，

为实现城市、地区发展和可持续发展的社会做贡献

水及环境系统事业部

以提供水和环境的智能解决方案为目标

长年以来，水及环境系统事业部的事业范围涵盖上下水道基础设施设备的设计、采购、建设及运营、维护管理，通过综合全面的技术力量致力于解决各种各样的水和环境问题。今后也将结合地区、文化及环境的多样性，通过提供组合了多种技术的全面解决方案，为建立可持续的水循环系统和创造环保先进社区做贡献。

设计、采购、建设（EPC）

针对上下水道事业所有场景下的问题，基于已经在丰富的交货业绩中得到证明的工程技术，提供安心、安全、稳定的供水解决方案。

运营及维护管理（O & M）

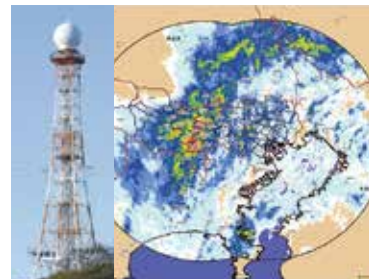
运用 ICT 技术，稳定、安全、经济地提供运营管理、维护检查、水质管理等维护管理服务。



上下水道监控系统



臭氧发生装置



雨水排水系统



能源及道路事业

旨在实现安全、舒适的社会

为楼宇、机场及其他公共设施稳定供电；为需求方提供有助于节能的高质量变配电系统；提供智能高速公路交通系统，支持高速公路必备系统的 24 小时稳定运转。应对时代变化，运用清洁能源、自动驾驶等技术及服务，与客户共创更安全、舒适的社会。

通信及广播电视事业

旨在实现能让人们安心、丰富生活的社会

提供智能防灾通信系统，在平时及灾害时支持河堤、河流及道路管理业务；提供广播电视系统，从节目制作到将播放电波送入用户家中，支持广播电视企业的全部业务。运用技术和服务应对多发的自然灾害和多样化的播放系统，与客户共创更能让人们安心、丰富生活的社会。



变配电系统



交通管制系统



防灾信息通信系统



数字主站系统

主要经营产品

- 上下水道监控系统
- 臭氧发生装置
- 紫外线照射装置
- 污泥干化处理系统
- 下水污泥燃料化系统
- 雨水排水系统
- 变配电系统
- 机场灯光监控系统
- 道路收费系统
- 交通管制系统
- 设施管制系统
- 防灾信息通信系统
- 河流信息系统
- 手机基站用光纤系统
- 数字主站系统
- 数字电视信号发射机
- 闪存视频服务器

日本国内主要制造基地

- 府中事业所
- 小向事业所
- 三重工厂

电波系统事业部

为实现更安全的生活，在电波系统领域 提供满足客户需求的高可靠性产品和服务， 支持社会基础设施建设

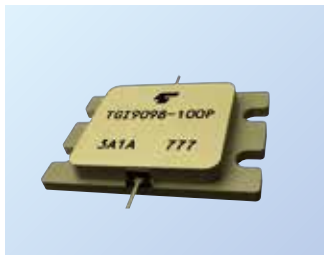
电波系统事业部通过提供各种雷达系统、监控系统、气象观测系统等，为实现安全、安心的生活做贡献。

例如，在航空安全管制领域，为国内外提供技术先进的机场监控雷达、航线监控雷达、仪器着陆系统等无线设施，为航空安全做贡献。

此外，在气象及防灾领域，对通过气象雷达获得的数据进行信息处理，检测雷、雨、风等的情况，为天气预报、雷击防止对策、防止飞机起降时的事故等做贡献。



固定气象雷达



微波半导体



多普勒 VOR/DME

主要经营产品

- 雷达系统
- 精密制导系统
- 指挥管控信息系统
- 航空安全管制系统
- 气象防灾系统
- 电波监控系统
- 电波应用系统
- 微波半导体

日本国内主要制造基地

- 小向事业所

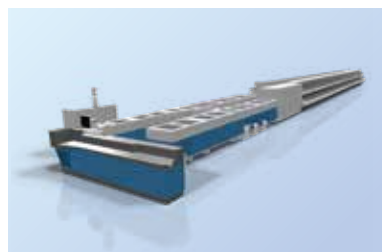
安保及自动化系统事业部

通过提供采用了世界顶级先进技术的 自动化系统为实现便利、 安心的社会做贡献

安保及自动化系统事业部在社会基础设施领域提供广泛的高品质自动化设备和系统。
提供机器人系统、物流及邮政设备系统、纸币处理设备系统、站务设备系统、具有卓越安全性能的 IC 卡系统、人脸认证技术、物联网安全等。



机器人系统（自动卸货机器人 / 分拣机器人）



物流及邮政设备系统（邮件分拣机）



纸币处理设备系统（验钞机 / 纸币分拣机）



站务设备系统（自动检票机）

主要经营产品

- 机器人系统 ● 物流及邮政设备系统
- 纸币处理设备系统 ● 站务设备系统 ● IC 卡系统
- 人脸认证技术 ● 物联网安全

日本国内主要制造基地

- 小向事业所

铁道系统事业部

交通系统创造舒适的未来

东芝铁道交通系统

在“车辆系统”、“电力系统”、“信息系统”这3个系统领域内，铁道系统事业部面向铁道交通系统的未来不断进行基础创新，致力于提高环保性能、安全性、正确性、舒适性、可靠性等要求现代交通设施具备的所有能力。铁道系统事业部正在全球范围内推广涵盖这3个系统的先进技术，造就铁道交通的未来。

(资料来源：东日本旅客铁道株式会社)



E001 系列 TRAIN SUITE 四季岛
(东日本旅客铁道株式会社)

(资料来源：东日本旅客铁道株式会社)



E7 系列新干线电车
(东日本旅客铁道株式会社)



N700A 新干线电车
(东海旅客铁道株式会社)



用于直流铁道电力系统
SCiB™ 配备 再生电力存储系统
(冲绳都市单轨株式会社)



本线运行管理系统
(东武铁道株式会社)



HD300 系列混合切换机车
(日本货物铁道株式会社)

主要经营产品

- 交流 / 直流电车用驱动系统
- 车辆信息系统及保安装置
- 电源系统
- 空调系统
- 机车
- 铁路电力系统
- 运行管理系统
- 运输计划系统

日本国内主要制造基地

- 府中事业所
- 三重工厂
- 富士工厂
- 滨川崎工厂

产业系统事业部

组合东芝产业系统积累的基础技术和 专有技术、物联网技术， 提供符合客户需求的解决方案

产业系统事业部是工业及汽车领域不可或缺的组成部分，广泛提供以电机、变频器为代表的工业用计算机、测量设备、蓄电系统（二次电池“SCiB™”）、开关装置、变压器等产品。

在制造、能源、设施领域分担客户的问题，基于丰富的业绩和多样的技术提供解决方案以及支持该解决方案的组件及维护服务，不断将客户的各种“想法”转化为现实。



高效率电机 / 车载电机



变频器



锂离子蓄电系统
(二次电池 SCiB™)



工业用计算机



微波浓度计



物联网控制器



开关装置



变压器

主要经营产品

- 工业电机 ●车载电机 ●直流电机 ●变频器
- 驱动装置 ●锂离子蓄电系统（二次电池 SCiB™）
- 工业用控制器 ●测量设备 ●工业用计算机 ●轧制测量设备
- 各种制造解决方案（设备预防性维护、侵入检测、工厂自动化、机器人自动化等）
- 开关装置 ●变压器

日本国内主要制造基地

- 府中事业所 ●三重工厂

电机服务中心

为支持社会基础设施的稳定运营， 通过提供试运行调试、维护检查、预防性维护、 改修业务、运营维护管理等服务为社会做贡献

为了稳定地运营上下水道设备、机场、道路、铁道系统等重要的社会基础设施以及支持各类楼宇及工厂的变配电系统和监控系统，电机服务中心整合长期以来研发的高水平专有技术，提供试运行调试、维护检查、预防性维护、改修业务、运营维护管理等服务。

利用 24 小时 365 天全天候的支持体系和遍布全日本的服务网络，为社会基础设施、楼宇及工厂的稳定运营做贡献。



24 小时 365 天全天候支持

客户需要修复故障支持及提问时，接线员受理后，由经验丰富的专家提供支持。

扎实的知识和高水平的技术

现场工程师的支持能力深得客户信赖。

遍布全日本的服务网络

在全日本安排技术人员，为客户提供迅速的支持。

主要集团公司

1 日本

东芝 IT 控制系统株式会社
东芝 EI 控制系统株式会社
东芝基础设施机器技术株式会社
东芝环境解决方案株式会社
东芝产业机器系统株式会社
东芝自动机器系统服务株式会社
东芝社会自动化系统株式会社
东芝通信基础设施系统株式会社
东芝 DMS 株式会社
东芝特里株式会社
东芝电波组件株式会社

东芝电波系统工程株式会社
东芝电波产品株式会社
东芝交通工程株式会社
东芝三重维护服务株式会社
嘉利吉生物质能株式会社
川俣精机株式会社
东京电子系统株式会社
西芝电机株式会社
西芝工程株式会社
西日本家电再利用株式会社



2 亚太

东芝白云真空开关管（锦州）有限公司
北芝（上海）贸易有限公司
东芝工业机器系统（上海）有限公司
培芝车载机器（杭州）有限公司
Nishishiba Vietnam Co., Ltd.
Toshiba Industrial Products Asia Co., Ltd.
Toshiba International Corporation Pty., Ltd.
Toshiba Water Solutions Private Limited
PT. Envitech Perkasa

3 北美

Toshiba International Corporation
Toshiba Industrial Products Canada Ltd.

4 欧洲

Toshiba Railway Europe GmbH

东芝基础设施系统株式会社

邮编 212-8585 神奈川県川崎市幸区堀川町 72 番地 34 TEL 044-331-0880

https://www.toshiba.co.jp/infrastructure/index_j.htm

事业部

社会系统事业部
TEL 044-331-0689

电波系统事业部
TEL 044-331-1735

安保及
自动化系统事业部
TEL 044-331-1075

铁道系统事业部
TEL 044-331-1600

产业系统事业部
TEL 044-331-1571

分公司 / 分店

北海道分公司 TEL 011-624-1050

日本东北地区分公司 TEL 022-264-7611

中部分公司 TEL 052-564-9190

关西分公司 TEL 06-6130-2147

北陆分公司 TEL 076-445-2654

日本中国地区分公司 TEL 082-212-3633

四国分公司 TEL 087-825-2433

九州分公司 TEL 092-735-3018

岩手分店 TEL 019-652-1048

北关东分店 TEL 048-640-1123

茨城分店 TEL 029-227-0571

东关东分店 TEL 043-299-1000

神奈川分店 TEL 045-664-8411

静冈分店 TEL 054-273-1048

新潟分店 TEL 025-246-8200

金泽分店 TEL 076-224-2811

福井分店 TEL 0776-24-4739

松山分店 TEL 089-943-4589

冲绳分店 TEL 098-862-3041

事业所及工厂等

府中事业所 TEL 042-333-2010

小向事业所 TEL 044-548-5003

三重工厂 TEL 059-376-6000

电机服务中心 TEL 03-5322-5051



为正确使用本目录所述的商品，使用前请务必仔细阅读《使用说明书》。
本目录所述的内容如有更改恕不另行通知，敬请理解。
本目录所述的内容截至 2018 年 6 月。