

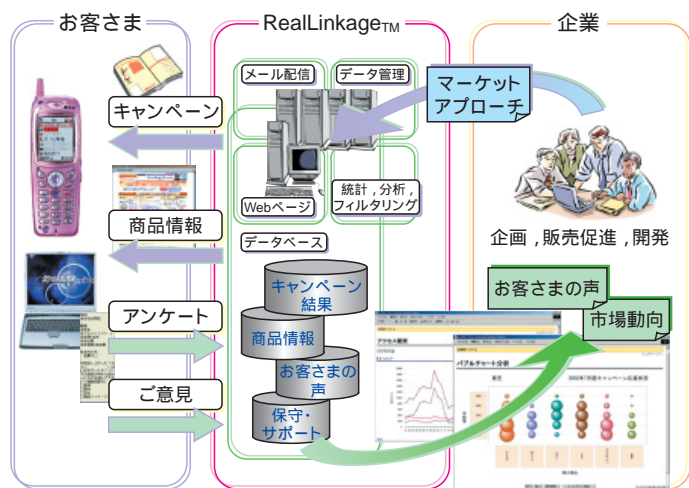
iバリュー クリエーション社

日本のインターネット市場は、携帯電話を起爆点としてブロードバンドの時代に入ろうとしています。iバリュー クリエーション社は、いつでもどこでもアクセスできる携帯電話インターネット環境と、広帯域・常時接続・定額料金のブロードバンド環境向けに、東芝の得意とする自然言語、音声、画像などの処理技術と、みずからサービスを運営することで培ったノウハウを利用した、コンテンツサービスとASP(Application Service Provider)事業を展開しています。

駅前探険倶楽部™では、より利用環境に近いアルゴリズムを開発し、企業で効果のある機能の拡張を行いました。また、2002 FIFA World Cup™でFOMA向け動画提供サービスを行うとともに、お客さまの声を即座に生かせる携帯電話を利用したマーケティングシステムの開発などを行いました。更に、これまでの技術をベースに、海外市場への展開も進めています。

事業開発部長 山下 勝比拓

モバイル・Webマーケティング サービス Reallinkage™



インターネットを利用した、お客さまと企業とをダイレクトにつなぐマーケティングサービスを開発した。

これは、6,000万台以上普及している携帯電話、700万世帯に普及しているブロードバンド、及び既存メディアとを組み合わせた広告やキャンペーンにより、即時性と反応率の高いマーケットアクセスを可能にしたものである。また、お客さま一人一人に合わせた商品情報、アンケート、保守サービスを提供することにより、“お客さまの声”をいち早く商品開発につなげることができる。

Reallinkage™は、これらマーケティングのしかけをシームレスに、ワンストップソリューションとして提供する。

Reallinkage™によるマーケティングサービスの概略
Outline of marketing service using Reallinkage™

有料道路乗り換え案内 ASPサービス



ドライブガイドを目的とした、有料道路乗り換え案内ASP(Application Service Provider)サービスを開発した。このサービスでは、ユーザーにより設定された出発地、目的地間のルート検索により、インターチェンジの乗り降り、ジャンクションにおける乗り換え案内を行う。加えてルート内の距離、所要時間、有料道路料金、サービスエリア・パーキングエリア、目的地観光案内などの情報を提供し、ドライブ計画に役立つ情報をもれなく提供する。

これは、新日本石油(株)が運営するインターネットサービスENEOS.comサイトに対してDriveClubサービスとして提供しており、更なるASP展開を図っている。

有料道路乗り換え案内の検索結果画面(ENEOS.com内 DriveClubサービス)
Result of drive route search (DriveClub Service in ENEOS.com)

ekitanExpress Online_{TM}

ekitanExpress Online_{TM} は、駅前探険倶楽部_{TM}の乗り換え案内をより便利に活用するWindows®のクライアントソフトウェアで、これにより交通費精算の効率化や検索結果の保存・転送などが可能になる。

これは、Web情報サービスとパッケージソフトウェアの良い点を合わせた、常時接続環境で利用する乗り換え案内ソフトウェアで、検索エンジンやデータはサーバにあるため、常に最新でリアルタイムな情報を検索できる。

付加機能として、Webブラウザではできない検索結果の保存や定期券情報を考慮した料金表示、時刻表電光表示が可能である。また、リアルタイム運行情報の常駐表示や検索結果から一本前後の列車の検索や経由駅を指定した検索など高機能化している。サーバとの通信は必要最小限のデータを圧縮して行うため、高速検索処理が可能である。なお、付加機能は有料ライセンス制である。

音声合成エンジン

当社は音声合成エンジンTOS Drive TTS(TOtally Speaker Driven Text To Speech)を開発し、この技術を利用したX boxTM向けゲームソフト“ N.U.D.E.@TM Natural Ultimate Digital Experiment”(同居型コミュニケーションドールゲーム)を2003年4月に発売予定である。

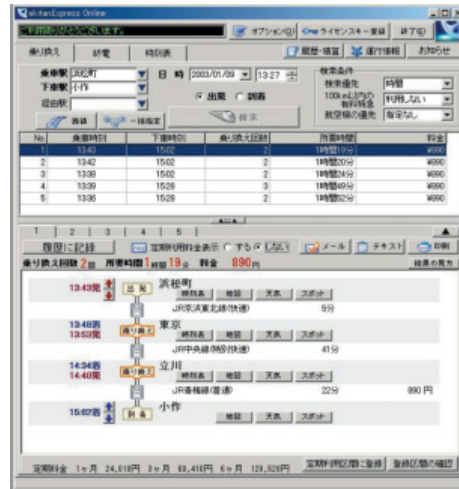
今回開発したTOS Drive TTSは、従来に比べ感情表現など、より自然な発話が可能であり、エンターテインメント向けに初めて製品化されるものである。

今後も更なる音質などの向上を図りながら、幅広いエンターテインメント分野での展開を行っていく。

地図提供サービス事業の海外展開

当社が持つコア技術である地図エンジンを、携帯電話サービスが始まり活気づいてきた海外市場に事業展開している。まず、台湾の情報プロバイダーと提携し、台湾でのライセンス提供を開始した。

海外向けの地図エンジンは、グローバル対応により、地図データ及びフォント情報を用意するだけで多言語に対応できる。また、地図表現にかかわる設定を辞書ファイル化し、各地域の慣習にも対応できる。携帯電話向けのサービスとして、国内同様に経路案内、文字案内、自由縮尺などの機能を実現している。今後、アジア諸国やヨーロッパへの展開を進める。



ekitanExpress Online_{TM}の画面例
Example of ekitanExpress Online_{TM} display



N.U.D.E.@
Natural Ultimate Digital Experiment

©2003 Microsoft Corporation. All rights reserved.

N.U.D.E.@TM Natural Ultimate Digital Experiment のイメージ
Image of N.U.D.E.@TM Natural Ultimate Digital Experiment



- ・ 従出発点出去後 轉左沿著公園路約 290公尺。
- ・ 右轉後沿著襄陽路走約230公尺。
- ・ 終點在左邊。

中国語による地図案内
Route map guidance in Chinese