

循環器診断システム CAS-8000V
CAS-8000V angiography system

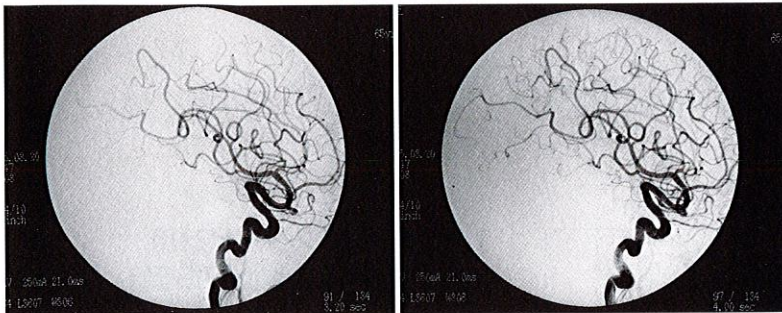
循環器診断システム CAS-8000V

カテーテルによる血管造影から血管内治療まで多様化した臨床アプリケーションに対応するために循環器診断システム CAS-8000Vを開発した。

X線管-I.I.(Image Intensifier)をCアームに埋め込み、X線銃の中心で天井回転する構造にすることにより、さまざまな方向から患者にアプローチができ、頭から足先までカバーできる。

また、本体をアルミニウム製にすることにより軽量化して3倍の高速動作を可能にした(当社比)。これにより検査時間を短縮するだけでなく、高速回転DSA(Digital Subtraction Angiography)による立体診断を実現した。

関係論文：東芝レビュー、1996、1、pp.67-70



頭部血管の回転DSA像
Rotational DSA of cerebral angiography



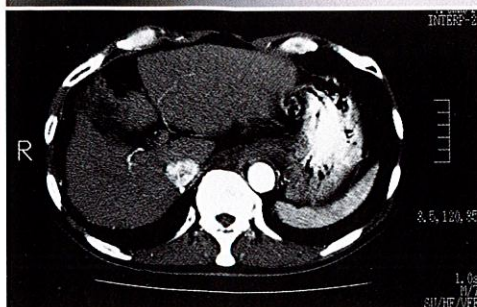
コンパクトX線CTスキャナ
Xvision/SP
Xvision/SP compact X-ray
CT scanner

固体検出器
Solid state detector

コンパクトX線CTスキャナ Xvision/SP

X線CTスキャナXvisionシリーズの最上位機種として固体検出器による高画質化とヘリカルスキャンの高性能化を図ったXvision/SP(海外向けXpress/GX)を開発した。

固体検出器の採用によりX線の検出効率を大幅に向上させ、密度分解能の優れた高画質を実現するとともに、再構成5秒、最大連続スキャン100秒とヘリカルスキャンの基本性能を大幅に向上させた。さらにスキャン中の画像をリアルタイムで表示する機能や造影検査のスキャンタイミングを自動計測する機能を開発することによりヘリカルスキャンの新たな臨床応用を可能にした。



ヘリカルスキャン画像
Helical scanning image