

ラックマウント型産業用コンピュータ

## FR2100TX model 700

Intel® Xeon® プロセッサ  
W-1270TE (2.0GHz) 搭載



- 高さ2Uサイズのラックマウントタイプ (430(W) × 87(H) × 450(D) mm)
- 24時間連続稼働を前提とした高信頼設計
- 長期製品供給 (販売開始後5年間) と充実した保守サービス
- Windows® 11 IoT Enterprise LTSC 2024  
Windows® 10 IoT Enterprise 2021 LTSC  
Windows® 10 IoT Enterprise 2019 LTSC  
Windows Server® IoT 2022 Standard Edition  
Windows Server® IoT 2019 Standard Edition  
MIRACLE LINUX 9.4  
MIRACLE LINUX 8.6対応
- ギガビットEthernetインタフェースを4ポート標準搭載

# 2U ラックマウントソリューション

厚さわずか2U(約87mm)のラックマウント型筐体に、  
産業用コンピュータに求められる頑健性、拡張性、メンテナンス性を凝縮した  
FR2100TX model 700

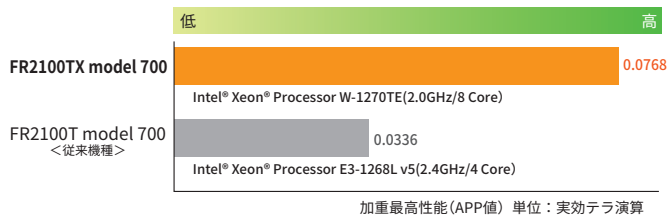
Intel® Xeon® プロセッサ W-1270TE (2.0GHz)を採用、ECC機能付き高信頼メモリ(最大32GB)、ハードウェア内部を監視するRAS機能、ホットスワップ対応ミラーリングディスク(オプション)などにより、産業用コンピュータに求められる24時間連続稼働、安定した運用をサポートします。また、長期の製品供給と保守対応を実現しています。



## 性能・機能の強化ポイント

高性能CPU Intel® Xeon® プロセッサ W-1270TE (2.0GHz)を搭載  
ワークステーション向けの高性能CPU Intel® Xeon® プロセッサ W-1270TE (2.0GHz/8コア)を搭載し、高速な処理を実現します。

### CPU性能比較



※ 上記はインテルの公表する加重最高性能 (APP値) の比較であり、お客様のシステムによつては、上記性能とは異なる場合があります。  
出典元: APP Metrics for Intel® Microprocessors Intel® Xeon® Processor Revision.05 Date:11/16/2022

ギガビットEthernetインタフェースを標準搭載 (4ポート)  
ギガビット対応のEthernetインタフェース (10BASE-T/100BASE-TX/1000BASE-T自動切替) を4ポート標準搭載しています。  
(Wake on LAN対応)

### CPU内蔵グラフィック機能を搭載

CPU内蔵のグラフィック機能を搭載しています。また、拡張デスクトップ機能、クローンディスプレイ機能、カラーデュディスプレイ機能などのマルチディスプレイ表示が可能です。

拡張デスクトップ機能      クローンディスプレイ機能      カラーデュディスプレイ機能\*1



各モニターを使用して画面を広く表示する

各モニターに同じ画面を表示する

2台のモニターを使用して1つの映像を表示する

\*1 MIRACLE LINUX 8.6、MIRACLE LINUX 9.4、Windows® 11 IoT Enterprise LTSC 2024プレインストールモデルでは、本機能をご利用いただけません。

## 安定稼働を支える信頼性技術

### 24時間連続稼働を支える技術と品質

24時間連続稼働を前提として、高品質・長寿命部品を採用し、ディレーティングを考慮したハードウェア設計を行っています。また、部品レベルでの単品試験を行った上で、お客様出荷構成での機能試験、製品仕様 (5°C~40°C) を十分満たす温度試験を全出荷品で行い、徹底した品質管理を行っています。

### ECC機能付きメモリの採用

メモリエラーの検出・訂正が可能な、ECC機能付き高信頼メモリを搭載しています。

### ホットスワップ対応ミラーリングディスクモデル(オプション)

システムの信頼性向上のために、ミラーリングディスクの片側で健全時とは異なる挙動を検出したときにそのミラーリングディスクを切り離します。切り離されたミラーリングディスクはシステムを停止することなくオンラインで交換可能です。

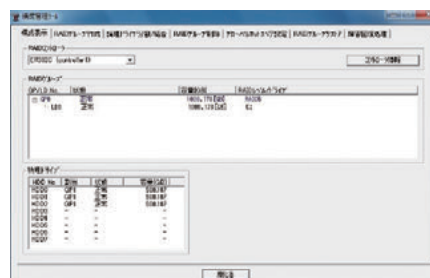
### RAIDコントローラボード

RAID(ミラーリング) ディスクの監視機能に加え、ディスクの全領域の読み出しチェックを定期的に行うパトロール、ドライブ故障時のブザー音出力、RAS機能によるロギング、ステータスランプ点灯による警告を行います。



### RAID管理ツールソフトウェア

ディスクの状態確認、リビルド(コピー)の進捗状況、オンラインでディスクの予防保全交換の操作が可能です。本ツールソフトウェアは、OSプレインストールモデルでは、インストール済みです。



# 製品の長期安定供給と充実した保守サービス

## 製品の長期安定供給を実現 (販売開始後5年間(2024年1月~2029年1月まで))

リリース後5年間の製品供給を行い、製造終了後7年間(2036年1月まで)のメンテナンスに対応します。また、保守対応期間の3年延長(2039年1月まで)オプション(ロングライフ対応\*2)をつけることも可能です。

\*2 本オプションは本体ご購入時のみ、お申込みいただけます。なお、保守契約ではありませんので、保守サービス/修理対応/保守部品購入等の費用は別途必要となります。

## より安心のサービスを提供

### ●保守サービス(有償)

本製品をより安心してご使用いただけるよう、保守体制を整えています。保守サービスをご利用いただくと、定期点検や故障時にも適切で迅速な対応がとれ、より安心してご使用いただけます。

## 当社発売以降のスケジュール

供給期間 (弊社販売開始から5年間)	保守期間 (製造終了後7年間)	保守期間3年延長 オプション (有償)  本体ご購入時に オプション選択して いただく保守期間を 3年間延長できます。
保守サービス対応期間 (供給期間中ならびに保守期間中の修理対応) (有償)		

長期安定供給により、継続的な装置の組込みや、段階的なシステム増設も安心して行えます。

※ 長期供給を維持するため、使用部品は同等性能の部品にお断りなく変更する場合があります。

### ●技術サポート

導入から運用まで、本製品をご使用いただくうえでの疑問にお答えします。(お問い合わせ内容によっては、有償で対応させていただく場合があります。)裏表紙にあるお問い合わせ先までご相談ください。

## 規格対応

海外規格 (RoHS指令・CEマーキング・UL・CCC、KCマーク、BSMIなど) をご希望の場合はご相談ください。各規格の対応状況については、別途お問合せください。

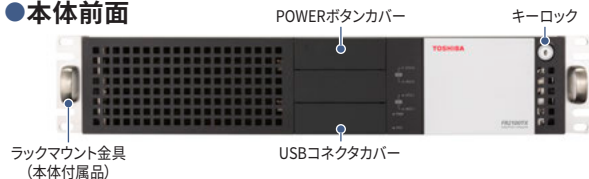
なお、RoHS指令(2011/65/EU)の施行に伴い、欧州圏向けなどでCEマーキングが必要な場合には、CEマーキングにRoHS指令への適合を含みます。CEマーキング適合が不要な場合には、RoHS規制物質不含有製品\*3として出荷可能です。

\*3 RoHS規制物質不含有製品とは

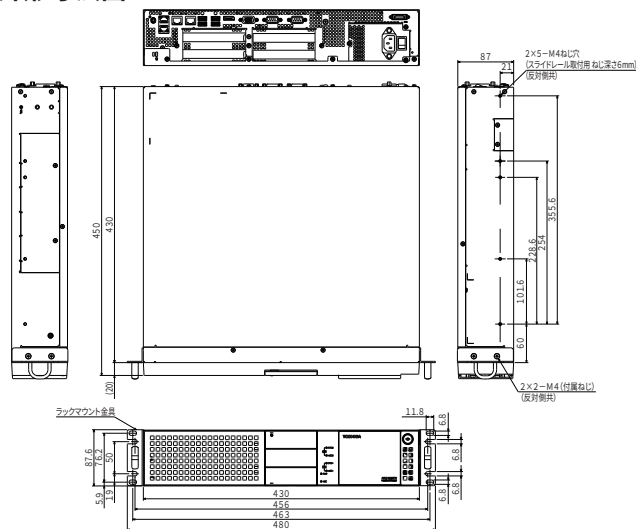
東芝 産業用コンピュータは、全構成部材の各仕入先より、RoHS不使用証明書を取得完了することをもって、RoHS規制物質不含有製品として提供しています。

## 各部の名称

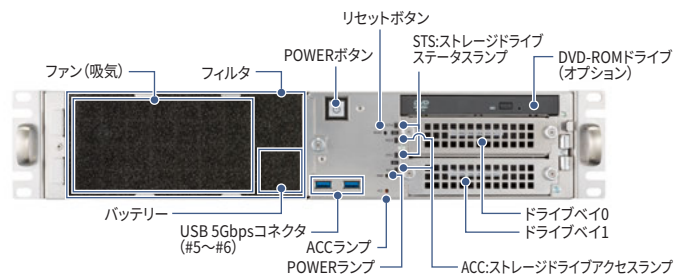
### ●本体前面



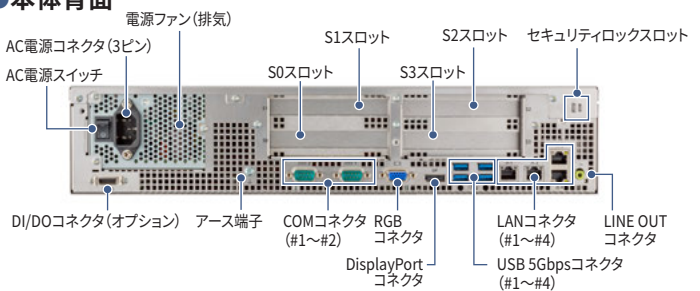
### ●外形寸法図(単位:mm)



### ●本体前面(フロントパネル内)



### ●本体背面



### ●19型ラック実装例

ラックマウント金具(EIA/JIS共用)は、標準で添付されます。



### ●拡張インターフェース

本体背面から見た拡張インターフェースレイアウトです。

S1スロット	PCI 32bit 5V/3.3V フルサイズ	S2スロット	PCI 32bit 5V/3.3V ハーフサイズ
S0スロット	PCI Express(×16) フルサイズ	S3スロット	PCI Express(×4) ハーフサイズ

## オプションソフトウェア

本体出荷時オプションとして以下のソフトウェアをご提供いたします。(光学メディア添付での出荷形態となります。)

### ●バックアップ・リストアツール

Windows版\*4

「Symantec Ghost Solution Suite」

簡単な画面操作でOSやアプリケーションプログラムを含めたシステムデータのバックアップ/リストアが行えます。

### ●ホワイトリスト型セキュリティソフト

Windows版\*4

「Trellix Embedded Control」

Trellix Embedded Controlは、あらかじめ登録されたアプリケーションのみの実行を許可し、未登録のプログラムの動作をブロックします。これによりマルウェアの感染を防ぎ、セキュリティ脅威を阻止します。

\*4 Windows® 11 IoT Enterprise LTSC 2024プレインストールモデルとの組み合わせは、別途リリース予定です。

## 優れたメンテナンス性

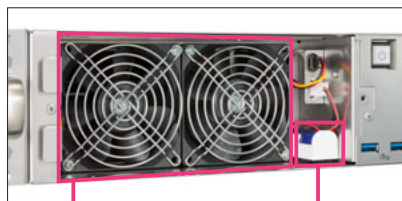
### フロントアクセスによる優れたメンテナンス性

ドライブユニット、ファン、バッテリー、フィルタは、本体前面から容易に交換可能です。

#### ●前面メンテナンス



ドライブユニット 前面交換



ファン 前面交換

バッテリー 前面交換

#### ●交換部品



ドライブユニット (HDD)



ドライブユニット (SSD)



ファン



バッテリー



フィルタ

## セキュリティ・保護構造

セキュリティ対策のため、フロントパネルのキーロックで施錠することにより、フロントパネルの着脱を制限し、ストレージなどへの不正なアクセスを遮断できます。さらにPOWERボタンカバーやUSBコネクタカバーをフロントパネル内部の専用ネジで固定することにより、本体POWERボタンやUSBコネクタなどへのアクセスも遮断できます。また、本体背面部には、セキュリティロックスロットを標準搭載しており、本体の盗難防止および本体内部へのアクセスを遮断できます。

#### ●誤操作防止

電源コードが誤って抜けてしまうことを防ぐためのクランプも標準装備しています。



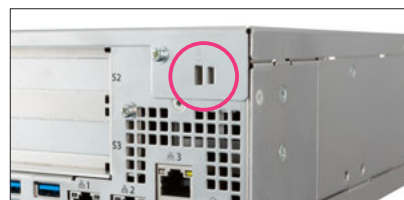
電源コード抜け防止クランプ



キーロック



POWERボタンカバー、USBコネクタカバー\*5



セキュリティロックスロット

\*5 POWERボタンカバー、USBコネクタカバーは、フロントパネル内部の金具で固定することにより、不正なアクセスを防止できます。

## 東芝RAS機能

東芝RAS (Reliability・Availability・Serviceability) 機能は、産業用コンピュータの長期安定稼働をサポートするため、コンピュータの稼働診断、稼働異常の早期検出・通知機能、継続動作困難な場合の強制シャットダウン、再起動機能を備えます。また、万一の障害発生時の原因究明、早期復旧を支援するイベントログを提供します。

#### 診断・監視機能

システムメモリ監視	システムメモリのマルチビットエラーを検知し、強制リセットを実行
ウォッチドッグタイマ監視*6	システム起動時の停滞やシステム稼働中のソフトウェアの暴走を検知し、自動的に再起動を実行
電源電圧低下検出	動作中に供給電源電圧が低下したことを検知
バッテリー電圧低下検出	搭載バッテリーの電圧が低下したことを通知
内部温度上昇検出	本体内部温度が許容値を超えたことを検知し、温度異常として通知
CPU温度上昇検出	CPU温度が許容値を超えたことを検知し、温度異常として通知
ファン停止検出	吸気ファン、排気ファンが停止したことを検知し、ファン停止として通知
ミラーリングディスク監視	ミラーリングディスクの異常を検知し、ミラーリングディスク異常として通知

\*6 本機能の出荷時デフォルト設定は無効の設定となっています。ご使用の際は本体付属の各取扱説明書をご参照ください。

\*7 リモートイニシャライズ、リモート電源コントロールのどちらかの設定を選択できます。出荷時デフォルト設定はリモートイニシャライズです。

#### 運用機能

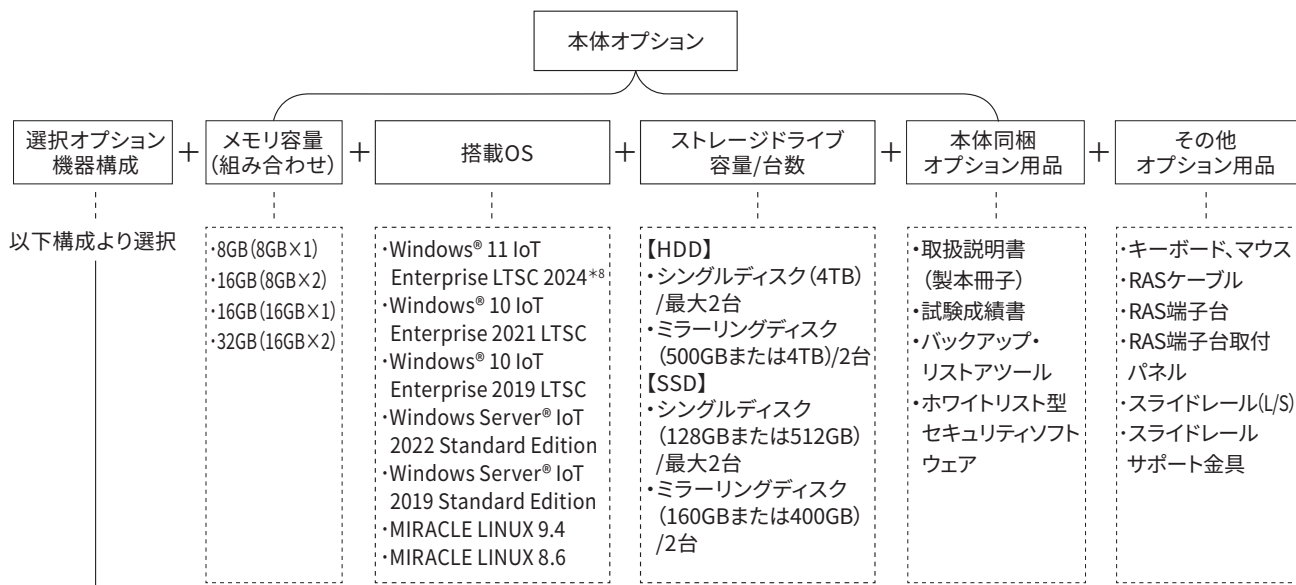
ソフトウェア電源オフ(シャットダウン)	POWERボタンオフにより、OSの自動シャットダウン後に電源をオフする
デジタル入出力(DI/DOコネクタ) (オプション)	外部デジタル信号 (デジタル入力4点、デジタル出力4点 (入力は割り込み信号指定可能))
リモート制御入力1点	リモートイニシャライズ*7 外部信号によりOSの自動シャットダウン後、再起動 リモート電源コントロール*7 外部信号により電源をオン/OSの自動シャットダウン後オフ
RASメモリへの情報保存	起動時、動作中、停止時の情報をRASメモリ (バッテリーバックアップの不揮発メモリ) に保存
障害発生時のDO通知機能*6	本体内部の電圧低下 (Power-Good) やウォッチドッグタイマ監視について監視状態をDOに通知することが可能

#### インターフェース機能

RAS API (アプリケーション・プログラム・インタフェース) の提供	アプリケーションプログラムで、RAS異常検知・状態変化通知・状態入出力を行うためのAPIを提供
東芝RASウィンドウ	システム監視状態の表示、RAS機能の動作設定を行うGUIツール
シミュレーション機能	アプリケーションプログラムのテスト用にファン、温度、ミラーディスク、バッテリー、DI/DOについてシミュレーションが可能
異常警報出力機能*6	プログラムレスでファン、温度、ミラーディスクの監視異常をDO出力、サウンド出力、PowerLED色に割り付けが可能
寿命部品の累積使用時間監視機能*6	設定された寿命部品の累積使用時間を監視し、イベントログに記録
内部温度トレンド表示機能*6	設定したサンプリング周期で、リアルタイムに温度情報をトレンドグラフ表示

## 本体機器構成

本体機器構成を以下の組合せの中よりご選択いただけます。



仕様	
製品名称	FR2100TX model 700
	シングルディスクモデル ミラーリングディスクモデル
プロセッサ	メインプロセッサ Intel® Xeon® W-1270T (2.0GHz) コア数/スレッド数*1 8/16 2次キャッシュメモリ 256KB/コア(メインプロセッサに内蔵) 3次キャッシュメモリ 16MB(メインプロセッサに内蔵)
チップセット	Intel® W480E Chipset
メインメモリ*2	容量 最小8GB(8GB×1)、最大32GB(16GB×2) メモリチェック方式 ECC 種別 DDR4 SDRAM 動作速度 DDR4-2933 SDRAM/PC4-23400
補助記憶装置	内蔵HDD 内蔵SSD*3 オプション 内蔵DVD-ROM*4
RAID対応	— RAID 1(ミラーリング)
インターフェース	COMインターフェース RS-232C(D-SUB9ピン)×2 グラフィックインターフェース*5 RGB×1 DisplayPort*6×1 CPU内蔵グラフィック機能 LANインターフェース 10BASE-T/100BASE-TX/1000BASE-T(自動切換え)(RJ45)×4 Wake on LAN(本体ポートのみ対応) サウンドインターフェース*7 LINE OUT(5.5pミニジャック) USBインターフェース*8 USB 5Gbps×6ポート(前面2、背面4) DI/DOインターフェース*4 オプション
拡張インターフェース	PCI Express(x16)*9 1スロット(フルサイズ) PCI Express 3.0 PCI Express(x4)*9 1スロット(ハーフサイズ) PCI Express 3.0 PCIスロット*10 2スロット(フルサイズ1、ハーフサイズ1) PCI2.2
入力装置	キーボード オプション マウス オプション
RAS機能	ファン停止検出、CPU温度上昇検出、筐体内温度検出、内部電圧検出、メモリエラー検出、デジタル入出力*11(DI/DO各4点、リモート制御入力1点)、ウォッチドッグタイム監視(システム起動時/システム稼働時)、RAID監視(ミラーリングディスクモデルのみ)、ソフト電源オフ(シャットダウン)、リモートイニシャライズ、リモート電源コントロール、RASメモリ内の異常情報保存、稼働時間監視機能、温度情報トレンド機能、シミュレーション機能
電源(ワイドレンジ電源)*12	定格電圧 AC100V-AC240V、許容電圧 AC85V-AC264V、許容周波数 50Hz/60Hz±3Hz
最大消費電力*13	278W/290VA
省エネ法(2021年度基準)に基づくエネルギー消費効率*14	区分 1 値 —
寸法/質量	430(W)×87(H)×450(D)mm(突起部含まず) 質量:約11kg
出荷同梱品	取扱説明書PDF(光学メディアに含入)、電源コード、電源コード抜け防止クランプ、ゴム足(4個)、ラックマウント金具(1式)、セキュリティキー(1式)、プロダクトリプレイメディア(OSプレインストールモデル時)*15 ※ご発注機器構成により、上記に記載のない物品が同梱される場合があります。
ソフトウェア(OS)*16	Windows® 11 IoT Enterprise LTSC 2024(日本語・英語版)*17 Windows® 10 IoT Enterprise 2021 LTSC(日本語・英語版)*17 Windows® 10 IoT Enterprise 2019 LTSC(日本語・英語版)*17 Windows Server® IoT 2022 Standard Edition(日本語版/英語版)*18 Windows Server® IoT 2019 Standard Edition(日本語版/英語版)*18 MIRACLE LINUX 9.4*19 MIRACLE LINUX 8.6*19

- \*1 ハイバースレディング機能の出荷設定は無効です。本機能を有効にするにはあらかじめBIOS設定の変更が必要となります。
- \*2 デュアルチャンネルメモリ構成にする場合は、同容量のメモリモジュールを対に実装する必要があります。なお、弊社産業用コンピュータ純正メモリ以外の組み合わせの動作保証は致しかねます。
- \*3 SSDの寿命予測に使用できるツール「SMARTサポートソフトウェア」はプレインストールされています。OSプレインストールモデル時、本体内蔵ディスク内にインストールプログラムが格納されています。必要に応じてお客様にインストールを実施し、ご使用ください。また、SSDとHDDの混在使用は、シングルディスクモデル時のみ可能です。
- \*4 出荷時オプションのため、お客様での増設は行えません。
- \*5 RGB接続×1台+DisplayPort接続×1台、またはDisplayPort接続のみ(MST(Multi Stream Transport)対応ディスプレイ×2台)の画面表示をサポートします。3画面表示はサポート対象外となります。
- \*6 本製品のDisplayPortはDisplayオーディオに対応しています。DisplayPortに接続したディスプレイから音声出力する場合は、DisplayPortオーディオに対応したケーブルおよびディスプレイを使用してください。本製品のDisplayPortはMSTをサポートしており、2台までのディスプレイをデジチーチェーンでつないで映像を出力できます。MSTに対応したディスプレイのInputとOutputを正しく接続してください。
- \*7 接続する機器は以下の仕様をご使用ください。

端子名	最大電圧	備考
LINE OUT	1Vrms	負荷インピーダンス 10KΩ~600KΩ

- いかなる場合においても、本製品の使用または使用不能から生ずる付随的な損害(事業利益の損失、事業の中断、事業情報の損失、またはその他の金銭的損害を含むがこれらに限定されない)に関して、当社は一切責任を負わないものとします。
- 本カタログに掲載されている技術情報は、製品の代表的操作/応用を説明するためのもので、その使用に際して当社および第三者の知的財産権その他の権利に対する保証または実施権の許諾を行うものではありません。
- 本カタログに掲載されている製品は、国内外の法令、規則および命令により製造、販売を禁止されている製品に使用することはできません。
- 本カタログに掲載されている製品は、外国為替および外国貿易法により、輸出または海外への提供が規制されているものがあります。
- 本カタログに掲載されている製品の材料には、GAs(ガリウムヒ素)などのヒ素系化合物が使用されているものがあります。その粉末や蒸気は人体に対して有害です。破壊、切断、粉砕や科学的な分解はしないでください。
- 誤操作や故障により、本製品の記憶内容が変化/消失する場合がありますが、これによる損害については、当社は一切その責任を負いませんので、あらかじめご了承ください。

## 商標

- Intel、Xeonは、アメリカ合衆国および/またはその他の国におけるIntel Corporationの商標です。
- Microsoft、Windows、Windows Serverは、米国Microsoft Corporationの米国および他の国における商標または登録商標です。
- Windowsの正式名称は、Microsoft Windows Operating Systemです。
- MIRACLE LINUX、ミラクルLinuxの名称は、サードパーティ株式会社登録商標です。
- Linuxは、Linus Torvalds氏の日本および他の国における商標または登録商標です。

オプション機器仕様	
内蔵HDD	シングルディスクモデル 容量:4TB 最大2ユニット実装可能 ミラーリングディスクモデル 容量:500GBまたは4TB 1セット(2ユニット)実装可能(ホットスワップ対応)
内蔵SSD*3	シングルディスクモデル 容量:128GBまたは512GB 2ユニット実装可能 ミラーリングディスクモデル 容量:160GBまたは400GB 1セット(2ユニット)実装可能(ホットスワップ対応)
内蔵DVD-ROM*4	再生メディア DVD-ROM、CD-ROM、DVD-R、DVD+R、DVD-RW、DVD+RW、CD-R、CD-RW
キーボード	USBタイプ109キー(日本語OS指定時)、104キー(英語OS指定時)
マウス	USBタイプ(光学式)
DI/DOインターフェース*4	(DI/DOボード) デジタル入出力(ハーフピッチ20ピン) DI(4点)、DO(4点)、リモート制御入力(1点)
RAS端子台	DI(4点)、DO(4点)、リモート制御入力(1点)
RASケーブル	両端ハーフピッチ20ピン オス ケーブル長1mまたは2m
RAS端子台取付パネル	簡易タイプ
スライドレール(L/S)*20	2段式スライドレール(2式1セット)
スライドレール用サポート金具	スライドレールをラックに固定するための金具(1セット)
取扱説明書(製本タイプ)	本体取扱説明書、RASサポートソフトウェア取扱説明書、RAIDコントローラ取扱説明書

## オプションソフトウェア仕様

バックアップ/リストアツール「Symantec Ghost Solution Suite」Windows版*23	1ライセンス(本体1台分)
ホワイトリスト型セキュリティソフトウェア「Trellix Embedded Control」Windows版*23	1ライセンス(本体1台分)

## 追加オプション Windows Server CAL仕様

5デバイスCAL*21 (提供形態)Windows Server® IoT 2025 CAL(5 Device)ライセンス証書
5ユーザCAL*21 (提供形態)Windows Server® IoT 2025 CAL(5 User)ライセンス証書

## 設置環境条件

設置環境	温度(動作時/保存時) 5°C~40°C/−10°C~50°C 湿度(動作時/保存時) 20%~80%RH(結露しないこと)/10%~90%RH(結露しないこと)
振動(動作時)*22	HDD構成時:2.0m/s <sup>2</sup> 以下(JIS C60068-2-6:9~150Hz、1サイクル) SSD構成時:4.9m/s <sup>2</sup> 以下(JIS C60068-2-6:9~150Hz、1サイクル)
(梱包時)	19.6m/s <sup>2</sup> 以下
衝撃(動作時/梱包時)	19.6m/s <sup>2</sup> /245m/s <sup>2</sup> 以下
塵埃	0.3mg/m <sup>3</sup> 以下(JEITA IT-1004B Class B相当)
腐食性ガス・薬品	検出されないこと(JEITA IT-1004B Class A相当)
許容瞬停時間	20ms以内(定格電圧動作時)

- \*8 USBインターフェースは、USB機器すべての動作を保証するものではありません。
- \*9 PCI Expressスロット(ハーフサイズ)は、ボードサイズ(167.65mm(L)×111.15mm(H))以下が実装できます。PCI Expressスロット(フルサイズ)は、ボードサイズ(312mm(L)×111.15mm(H))以下が実装できます。
- \*10 PCIスロット(ハーフサイズ)は、ボードサイズ(174.63mm(L)×106.68mm(H))以下が実装できます。PCIスロット(フルサイズ)は、ボードサイズ(312mm(L)×106.68mm(H))以下が実装できます。実装可能なPCIボードは、5Vキーのボード、5V/3.3V共用キーのボードとなります。(3.3Vキーのみのボードは実装不可)
- \*11 デジタル入出力機能を使用するには、別途ソフトウェア(DI/DOインターフェース、RAS端子台、RASケーブル)が必要です。
- \*12 本製品には、PFC(力率改善)回路内蔵電源を搭載しています。UPS(無停電電源装置)を選定の際は、正弦波出力タイプをご使用ください。
- \*13 消費電力の目安は、FR2100TX model 700本体(メモリ16GB×2、HDD×2(ミラーリング))に周辺機器をなにも接続しない状態のとき、本体起動中で最大約140W、起動後アプリケーションが動作していない状態で約90Wとなります。
- \*14 搭載CPUが省エネ法で定める測定対象外であるため、省エネ法に基づく表示は対象外となります。
- \*15 メディア形態は、Windowsの場合は光学メディア、MIRACLE LINUXの場合はUSBメモリになります。
- \*16 ここに記載のOSのうち、ご指定のOSがインストールされます。OSの供給期間は、OS供給元の販売期間により、変更させて頂く場合があります。
- \*17 プレインストール対象は、Windows® 11 IoT Enterprise LTSC 2024 または、Windows® 10 IoT Enterprise 2021 LTSC または、Windows® 10 IoT Enterprise 2019 LTSC となります。他のバージョン、他のサービシングモデル、他のエディションは弊社サポート対象外となります。使用言語については、初回セットアップ時に日本語または英語のいずれかをご選択ください。スリープや休止(ハイバネーション)、高速スタートアップなどの電力管理機能、Windows BitLocker、Windows Hello、仮想化ベースのセキュリティ機能はサポートしていません。
- \*18 クラウドアクセスライセンス(CAL)は、Windows Server CALがライセンスに含まれています。Windows Server CALの追加が必要なのは、追加オプションWindows Server CALからご選択ください。その他特定の機能を利用するためのCALは含まれておりません。スリープや休止(ハイバネーション)などの電力管理機能、セキュリティやWindows BitLockerはサポートしていません。
- \*19 1台の物理サーバー、および2台の仮想サーバーのライセンスが含まれます。
- \*20 収納ラックの奥行きに応じて、2種類のスライドレールを用意しています。詳細は外形図をご参照ください。
- \*21 追加オプションWindows Server CALは、FR2100TX本体と同時に販売または本体の供給期間中に限り、追加で単品販売いたします。Windows Server® IoT 2022 Standard Edition、Windows Server® IoT 2019 Standard Edition プレインストールモデルとの組み合わせで使用可能です。
- \*22 光学ドライブなどの動作中を除きます。SSDとHDDの混在構成の場合、HDD構成時と同じ振動仕様[2.0m/s<sup>2</sup>以下(0.2G以下)]となります。
- \*23 Windows® 11 IoT Enterprise LTSC 2024プレインストールモデルとの組み合わせは、別途リリース予定です。

- ストレージドライブに記録されたデータは、「削除」や「フォーマット」を行っただけでは復元されることがあります。完全消去を行う場合は、専門業者に依頼(有償)もしくは、市販のソフトウェア(有償)を使用してください。
- 本カタログに記載の内容は、設計変更その他の理由によりお断りなく変更する場合があります。また、長期供給を維持するため、使用部品は同等性能部品にお断りなく変更する場合があります。
- 本カタログに掲載されている製品(ソフトウェアを含む)は日本国内のみ販売するものであり、当社では海外の保守サービスおよび技術サポートは行いません。
- 本カタログに記載のメモリ容量は1MBを1024×1024バイト、1GBを1024×1024×1024バイトで計算した数値です。
- 本カタログに記載のストレージドライブ容量は、1GBを1000×1000×1000バイト、1TBを1000×1000×1000×1000バイトで計算した数値です。1GBを1024×1024×1024バイト、1TBを1024×1024×1024×1024バイトで計算した数値のものとは、表記上容量でも、実容量は少なくなりますのでご注意ください。
- プレインストールされたソフトウェアおよび添付ソフトウェアのバージョンや詳細機能などは、予告なく変更する場合があります。それに伴い一部機能に制限が生じる場合があります。
- 各種拡張機器、アプリケーションの動作確認については、各メーカーにお問い合わせください。

- Trellix、FireEye およびSkyhigh Securityは、Musarubra US LLC、FireEye Security Holdings US LLCおよびそれらの関連会社の米国および他の国における商標または登録商標です。
- Symantec、Symantecロゴは、Broadcom Inc.およびその関連会社の米国および他の国における商標または登録商標です。
- DisplayPortは、Video Electronics Standards Associationの米国および他の国における商標または登録商標です。
- Ethernetは、富士フイルムビジネスイノベーション株式会社の商標です。
- PCI Express は、PCI-SIGの登録商標です。
- 本カタログに記載の商品の名称は、それぞれ各社が商標または登録商標として使用している場合があります。

## 安全上のご注意

- ご使用前に、「取扱説明書」をよくお読みのうえ正しくお使いください。
- 本製品は、電気工事/据付工事が必要となります。お買い上げの販売店又は専門業者にご相談ください。工事に不備があると感電や火災等の原因になることがあります。
- 本製品は、以下のような人命に直接関わる安全性を要求されるシステムに適用する目的で製造されたものではありません。このような用途に使用する可能性がある場合には、当社営業窓口へご相談ください。
- 例) 原子力発電所の主制御システム、原子力施設の安全保護システム、その他安全上重要な系統およびシステム ◇集団輸送システムの運転制御システムおよび航空管制制御システム ◇人命に関わる医療制御システム

# TOSHIBA

## 株式会社 東芝

スマートマニュファクチャリング事業部 計装営業部

本社 〒212-8585 神奈川県川崎市幸区堀川町72番地34

営業窓口 TEL 044-576-6752

技術窓口(東芝産業用コンピュータ サポートセンター) TEL 0120-995-841(フリーコール)

E-mail: toshiba-fapc@support-itsc.jp

最新情報や製品情報は、下記Webサイトをご覧ください。  
https://www.global.toshiba/jp/products-solutions/smart-manufacturing/computer.html

- カタログに記載された仕様、デザインは、設計変更その他の理由によりお断りなく変更させていただくことがあります。
- このカタログの内容は2026年1月現在のものです。 ●写真はハモミ合成です。



G15674D  
2026-01(TBEX)