



**TOSHIBA**

別紙2

## 追加する検証内容の概要

# EV電池劣化診断に関する実証概要

- **EV電池診断対象エリアを全国へ拡大**し、参加企業・団体に対して、**劣化診断レポートを無償でご提供**します。（診断機器は関西電力より無償にてご提供します）

**車両点検**

※関電L&A工場のみ



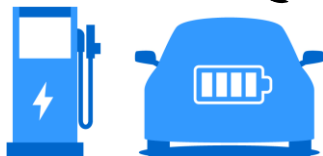
**EV電池劣化診断**  
(残容量、健全性、寿命予測)

**劣化診断レポート**

企業  
・  
団体

**(今回追加)  
対象エリアを  
全国へ拡大**

劣化診断のため  
のデータ取得



 **関電L&A**

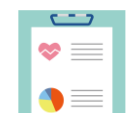
**TOSHIBA**

劣化診断技術を用いた  
**電池の分析・評価**



 **関西電力**  
power with heart

劣化診断  
レポート発行



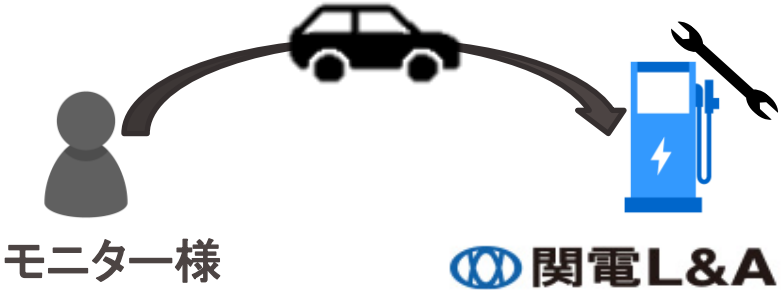

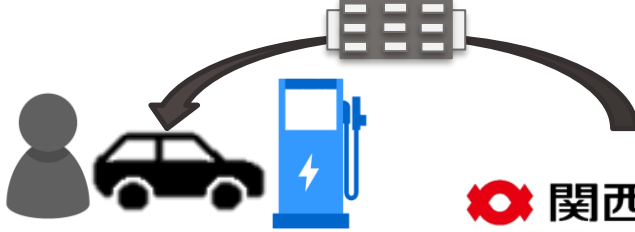

ビジネスモデル評価

企業  
・  
団体

**劣化診断技術**

残容量評価：容量の劣化状態の正確な把握  
健全性評価：安心したEVの利用機会の提供  
寿命予測：乗り換え等の判断への活用  
EV電池の残存価値の評価への活用



	これまでの実証内容（継続）	追加する実証内容
実施場所	<p>関電L&amp;A大阪整備工場 （大阪市西淀川区歌島）</p>	<p><u>モニター様の事業所等</u></p> <p>※ 実施場所につきましては当社との協議により決定させていただきます。</p>
測定機器	<p>診断用データ測定機能を搭載した 急速充電器</p>	<p><u>当社よりご提供する測定機器</u></p>
実施方法	<p>関電L&amp;A大阪整備工場に 車両をお持ち込みいただき実施</p> <p style="text-align: center;">EVのお持ち込み</p>  <p>モニター様</p> <p> 関電L&amp;A</p>	<p><u>測定機器をモニター様の事業所等に 持ち込みさせていただき、診断用データの 取得を実施</u></p> <p style="text-align: center;">測定機器の提供</p>  <p>モニター様 事業所等</p> <p> 関西電力 power with heart</p>

# EV電池劣化診断を活用した今後の展開イメージ

○データの蓄積および分析を継続して実施することにより劣化診断技術を向上させ、**2024年度中の新たなサービスの開発・展開**を目指します。

